



株式会社ジョンソンホームズ Sapporo ガーデンライフ事業部
〒063-0864 札幌市西区八軒4条東5丁目1-1

☎ 0120-406-124

www.sapporo-gardenlife.jp

さっぽろガーデンライフ



幸せを育てる、
楽しいお庭づくり。



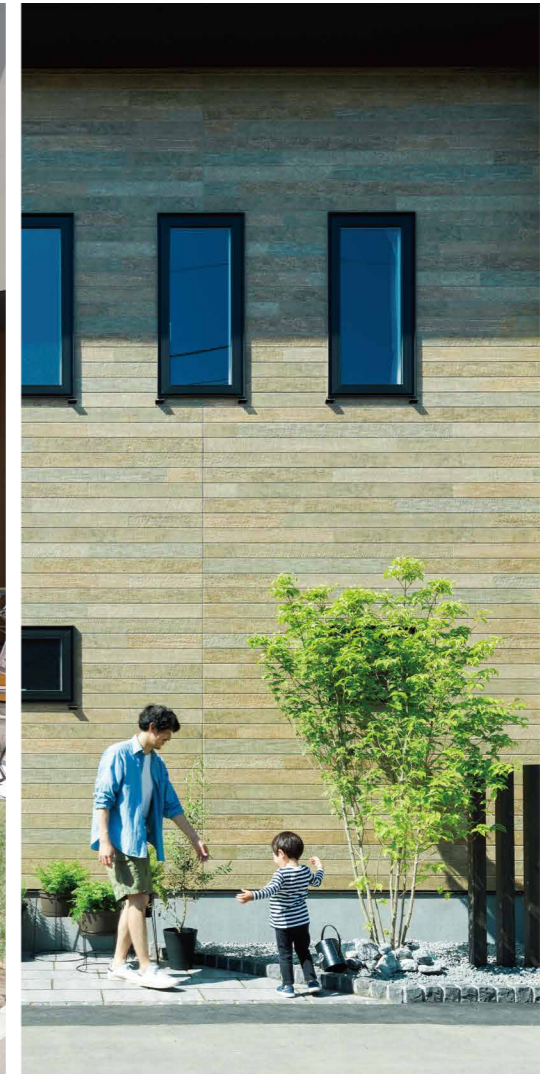
ジョンソンホームズがお届けする、外構提案

幸せを育てる、 楽しいお庭づくり。

さっぼろガーデンライフは、
約5,000棟の家づくりを手がけている
ジョンソンホームズが運営しています。

私たちさっぼろガーデンライフが目指しているのは、
ご家族の暮らし、住まいに合った外構・お庭づくり。
設計から施工まで全てを管理する一貫体制で、
もちろん、アフターフォローも万全です。
外廻りをきれいにすることはもちろん、
自分らしい幸せな時間を過ごしてほしいと考えています。

お日様の下で、くつろいだり、遊んだり、土に触れたり。
おうち時間に幸せを増やす外の空間も、住まいの一部。
私たちと一緒に楽しいお庭づくりをして、
自分らしい暮らしを育てましょう。



＼わたしたちがお手伝いします／

暮らしが
楽しくなるような
提案をします



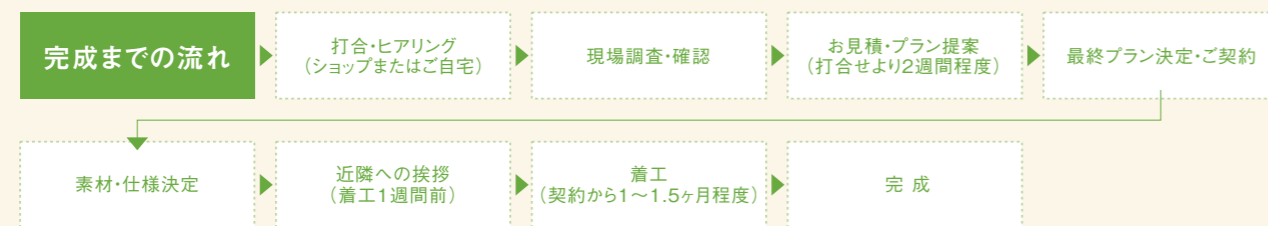
さっぼろガーデンライフ
川口 香織



さっぼろガーデンライフ
宮長 正佳



さっぼろガーデンライフ
松平 章吾



最終打合せをされたオーナー様へ

おうちと一緒に お庭も考えてみませんか？

ご契約 → 設計・コーディネート打合せ → 最終打合せ → 着工(工事スタート) → ローン契約&完工

完工までに外構工事内容を決めることができれば、
外構費用を住宅ローンでお支払いできます。

完工後に外構工事を決めた場合は、自己資金のご用意が必要です。

01 石狩市 K様邸4人家族 ご家族・ご友人と過ごす時間を 彩るお庭。



ヨーロッパデザインのK様邸。かわいいおうちが完成していても、外まわりの雑草が気になり、また、外に楽しむスペースがなく気軽に友人を呼べずいたそうです。提案したのは、外観と色味を合わせた塗り壁やアプローチ。雑草対策には、防草シートを使用。お子様と楽しくお花を植えられるように、大きめの花壇を作りました。外構を整えてからは、窓を開けてお庭を眺めたり、お花の手入れをしたり、おうちの中と外で楽しんでいます。裏庭につくったBBQスペースも大活躍です。

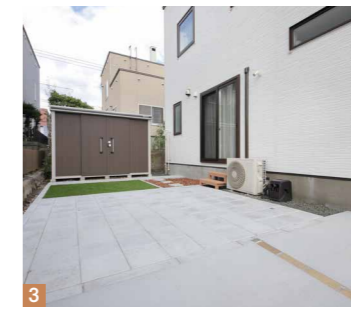


- 1 のんびりお話ししたり、BBQをしたり、外での楽しみはいろいろ。
- 2 アクセントで入れた枕木は、お子様のお気に入り。
- 3 雑草の手入れがいらないように、クラッシュレンガの下、砂利の下に防草シートを施工。

02 札幌市西区 A様邸 5人家族 ナチュラルなアプローチが おしゃれなお庭。



自然素材のあたたかみを感じるA様邸。おうちに合うおしゃれなアプローチを希望され、駐車スペースの整備、雑草対策についてもご相談がありました。アプローチは枕木とレンガ、グリーンを取り入れてナチュラルな雰囲気に。駐車スペースには明るい色合いの土間コンクリートを。広々としたお庭の一角に、お子様の遊び場となり、BBQにも活躍の芝スペースも完成しました。アプローチに用いたハーブはお手入れが簡単。土のスペースに好きな植物を植えて楽しんでいます。

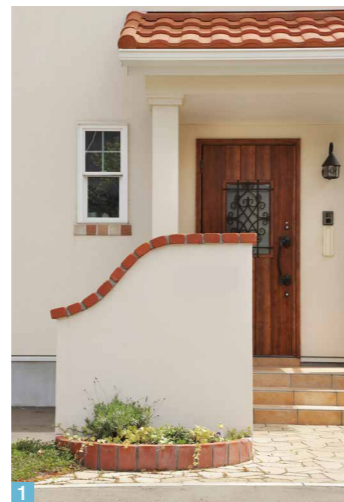
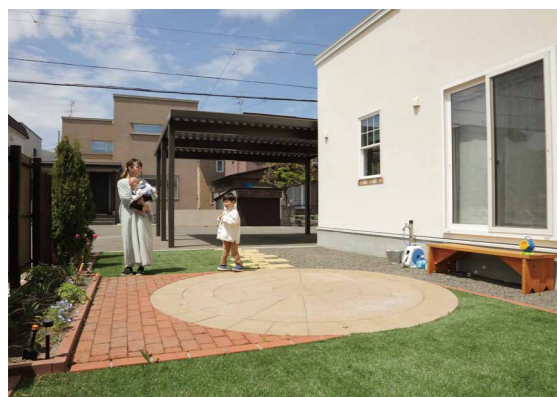


- 1 枕木、レンガ、グリーンを生かし、歩くたびにわくわくするようなアプローチに。
- 2 門柱の足元に、かわいらしい“小さな庭”。
- 3 小さなお子様の安全面を考え、コンクリートに刷毛目をつける滑りにくい仕上げに。
- 4 芝スペースは、おうち時間をより楽しく過ごすスポット。

03 札幌市西区 S様邸4人家族 ボール遊びやBBQを楽しむ 広い芝生のお庭。



お兄ちゃんはサッカーが好き。S様のご希望は、南面の太陽の光がたっぷり降り注ぐ中で、お子様を思いきり遊ばせたいというものでした。芝生の面積を広く取り、お子様の道路への飛び出し防止と目隠しを目的にフェンスを設置。安心してお庭でボール遊びができるようになりました。BBQスペースはサークル状に作りました。ボール遊びはもちろん、BBQもしやすいように、お庭全体を段差なくフラットに仕上げています。



1 門柱は外観と同じ塗り壁で施工。レンガの笠木で可愛く仕上げました。



2 メンテナンス不要の木目調フェンスを採用。圧迫感をやわらげるため、コニファーを組み合わせ。



3 広々としたフラットなお庭の一部に、花壇も設けました。

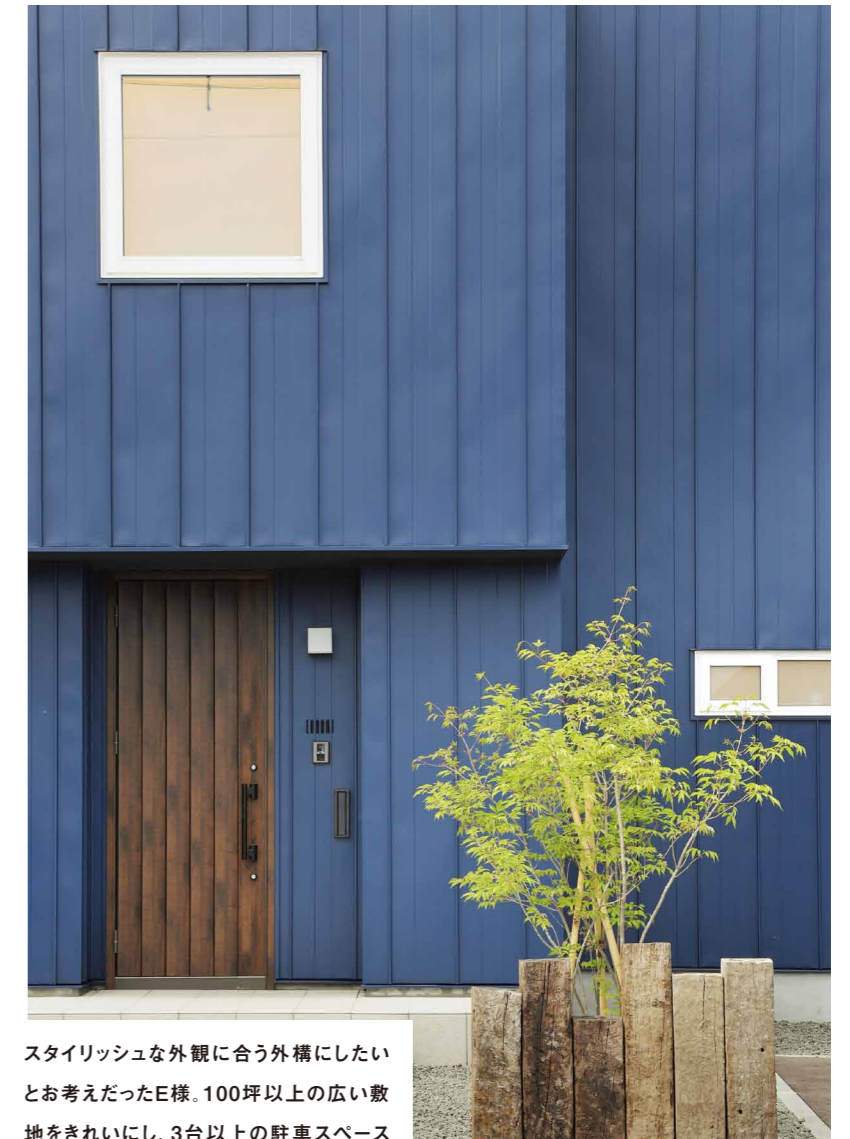
04 札幌市西区 E様邸 4人家族 家族の時間を大切にしたい シンプルモダンなお庭



1 シンボルツリーの青々とした葉がアクセントに。

2 ウッドデッキは樹脂製の人工木なので、メンテナンス不要も嬉しいポイント。

3 芝はご主人が種から育てて順調に成長中。お子さまとワンちゃんものびのび走れます。



スタイリッシュな外観に合う外構にしたいとお考えだったE様。100坪以上の広い敷地をきれいにし、3台以上の駐車スペースを整備したいとご希望がありました。

存在感がありながら外観の邪魔をしないブラックカラーの特大カーポートを設置。たくさんのお客を招いても安心の駐車スペースが完成。アプローチはナチュラルアンティークな枕木と、モダンなコンクリート平板を組み合わせた、景色に馴染む自然なデザインにしました。お庭には大人気でBBQを楽しんだり、家族の時間を育むウッドデッキを設置。休日のはのんびりおうち時間を過ごされているそうです。



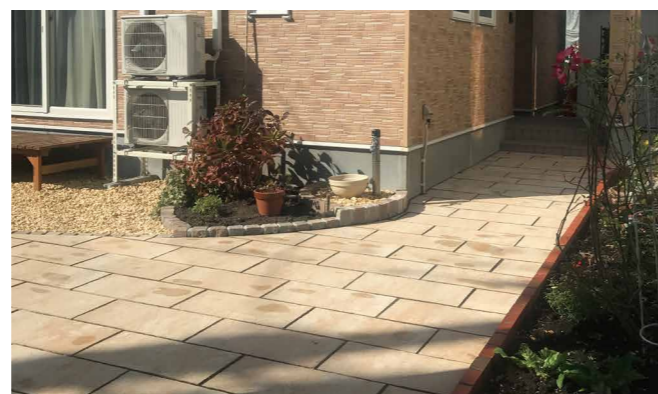
Approach

アプローチ

外観のテイストに合わせて、デザインや素材のご提案をいたします。
おしゃれなアプローチは、毎日家に帰るのがもっと楽しみになります。



レンガアプローチ



化粧平板のアプローチ



レンガアプローチ



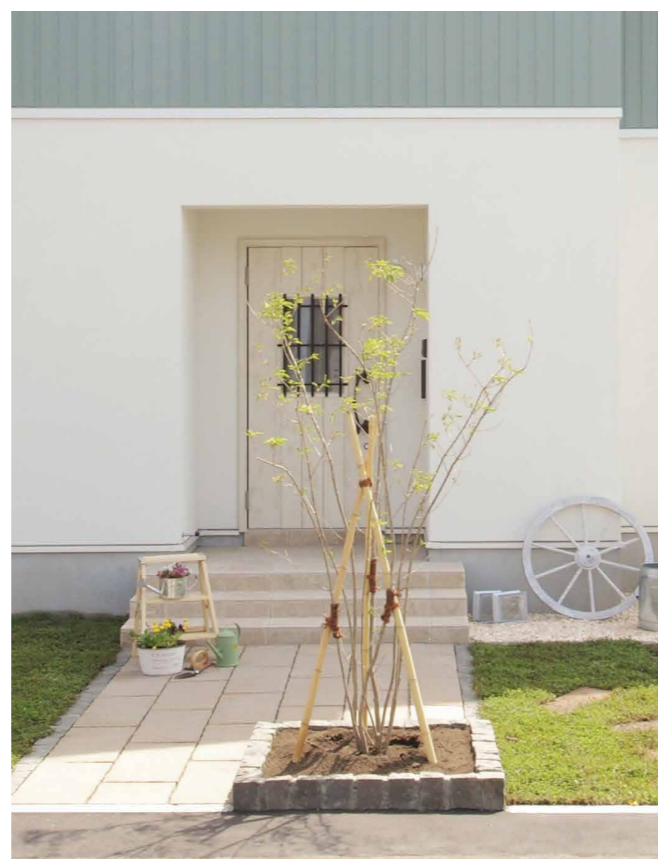
コンクリート平板アプローチ



枕木アプローチ



レンガアプローチ



化粧平板アプローチ

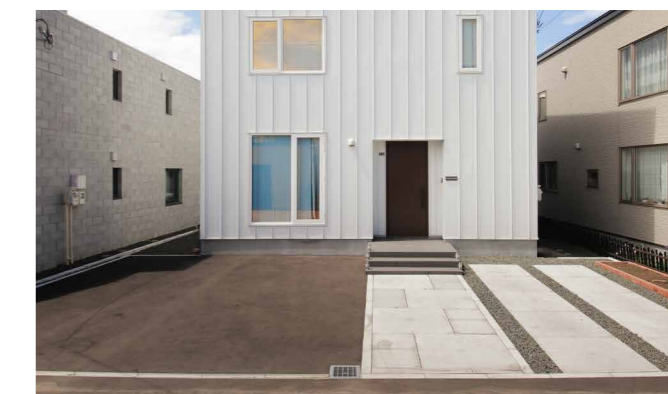
Parking Space

駐車スペース

駐車スペースを整備するだけでも、自転車や車の出し入れがとても楽に。
タイルや砂利などアクセントを取り入れると、敷地全体がぐっと明るくなります。



枕木駐車スペース



コンクリート平板の駐車スペース



土間コンクリート



アスファルト舗装



アルミカーポート1台用



アルミカーポート2台用



鉄骨カーポート2台用



物置き付き木製カーポート

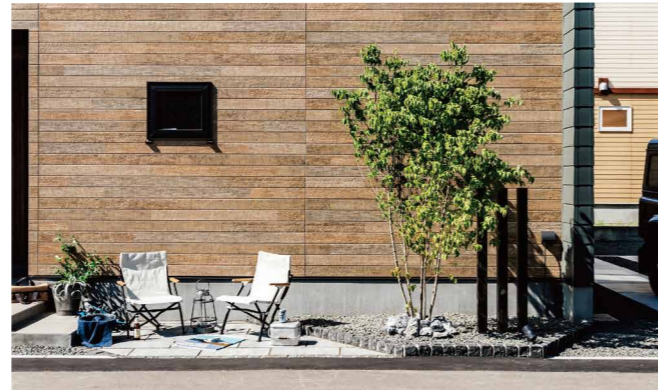
Garden

緑を取り入れることで、住宅街でもナチュラルな雰囲気を演出してくれます。お庭作りやご家族での時間をもっと楽しみたい方におすすめです。

御庭・シンボルツリー・ウッドデッキ



ハーブマット



シンボルツリー



人工芝



ウッドデッキ



BBQスペース



人工木デッキ

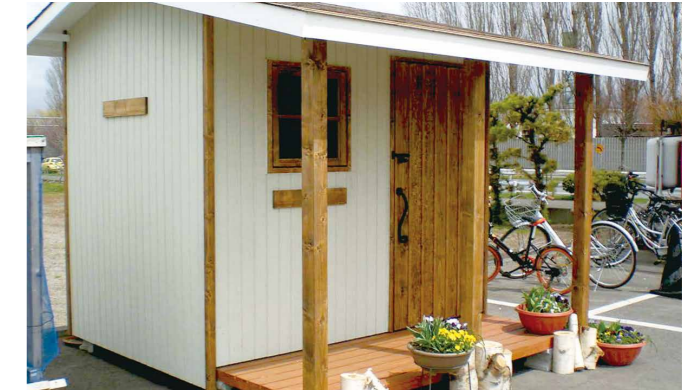
Accessories

ライフスタイルや家族の人数により、必要なアクセサリも異なってきます。ご自身の暮らしに何が不可欠か悩みの際は、お気軽にスタッフへご相談ください。

アクセサリ



宅配BOX



ホビーハウス



アルミフェンス



木製フェンス



ドッグラン用フェンス



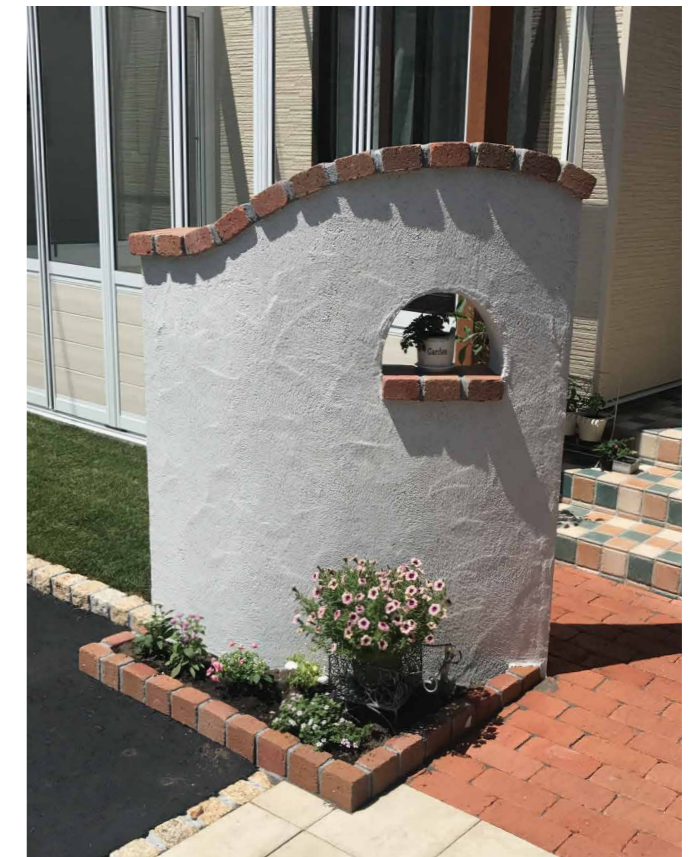
モダン門柱



アルミ角柱



ポスト



ナチュラル門柱